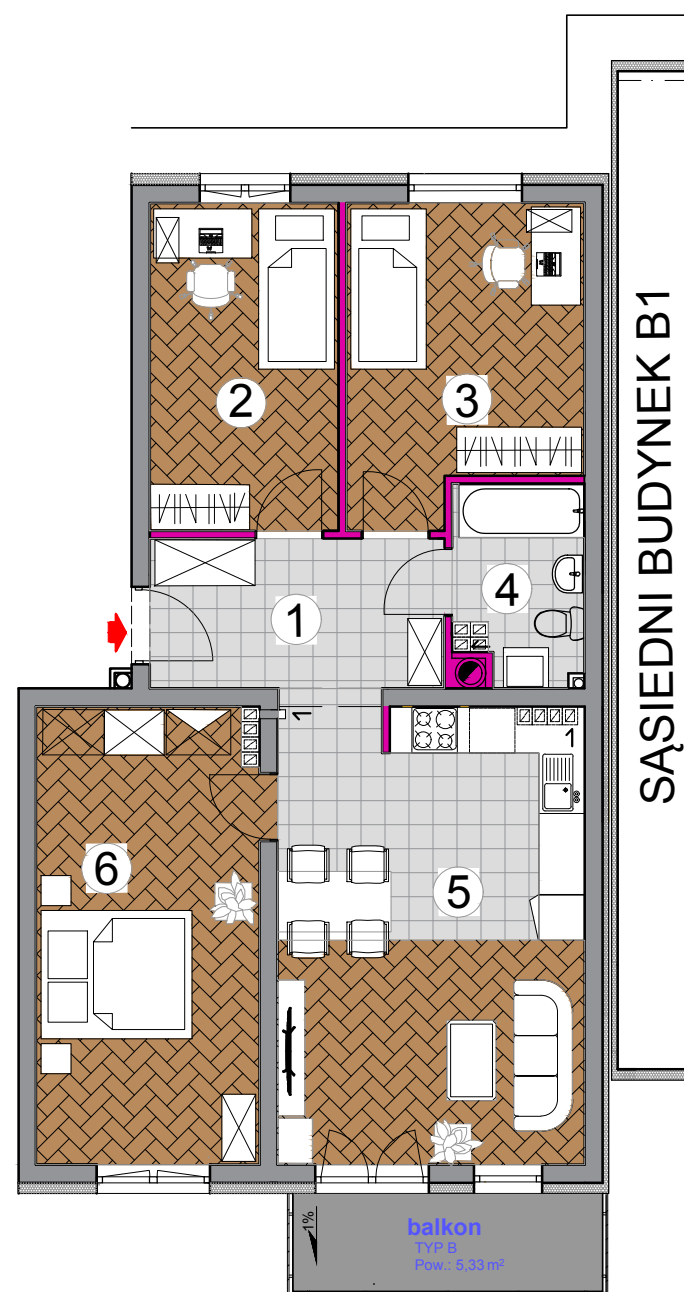
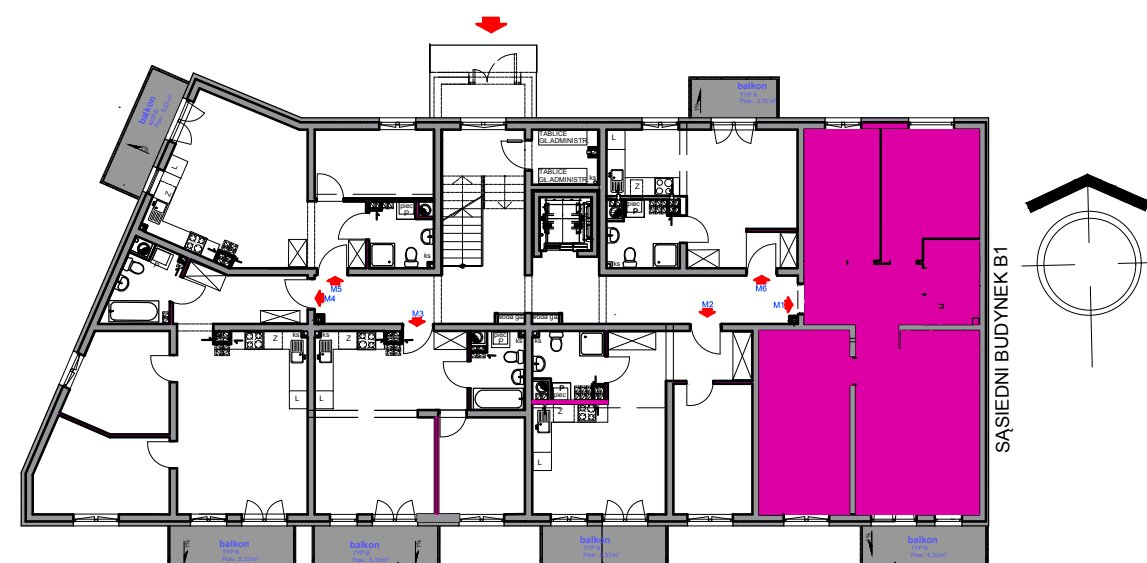


LUBIN, UL. KWIATOWA.  
M.1 - 77.39 m<sup>2</sup>

BUDYNEK : B2  
KONDYGNACJA: I PIĘTRO  
LOKAL : M1



BILANS POWIERZCHNI - M1 , 4 POKOJE		
Nr pom.	Pomieszczenie:	Powierzchnia (m <sup>2</sup> )
1	korytarz	7,72 m <sup>2</sup>
2	pokój	10,82 m <sup>2</sup>
3	pokój	12,32 m <sup>2</sup>
4	łazienka	4,35 m <sup>2</sup>
5	pokój z aneksem	24,35 m <sup>2</sup>
6	pokój	17,83 m <sup>2</sup>
SUMA POWIERZCHNI:		77,39 m <sup>2</sup>
BALKON TYP B		5,33 m <sup>2</sup>



SCHEMAT BUDYNKU B2-USYTUOWANIE LOKALU M1

RZUT ORIENTACYJNY - I PIĘTRO - LOKAL M1  
skala 1:100

**Moje M4 Sp. z o.o.,Sp.k.**  
Marcin Opanowicz  
ul.Śląska 20, 59-300 Osiek  
tel.500 197 533  
e-mail: opanowicz@wp.pl

KARTA MA CHARAKTER INFORMACYJNY. POWIERZCHNIA MIESZKAŃ MOŻE ULEC NIEWIELKIEJ ZMIANIE PO REALIZACJI OBIEKTU.PRZEDSTAWIONE WIZUALIZACJE MAJĄ CHARAKTER POGLĄDOWY.