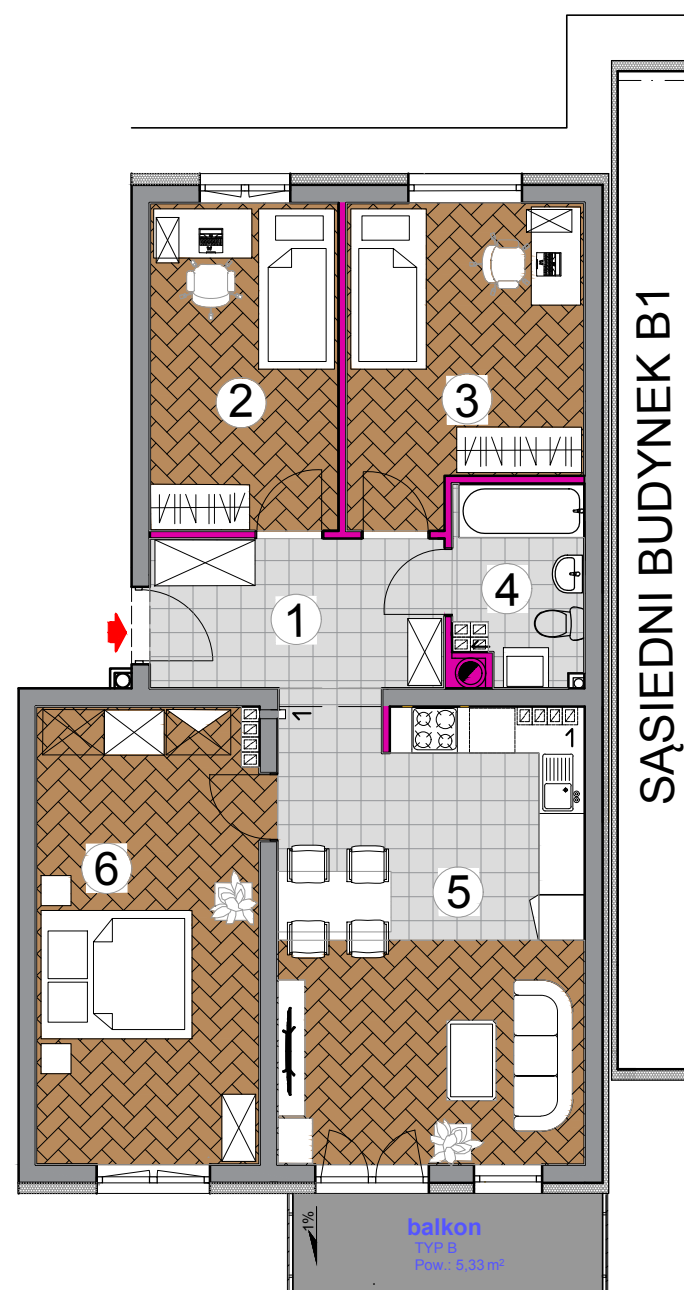
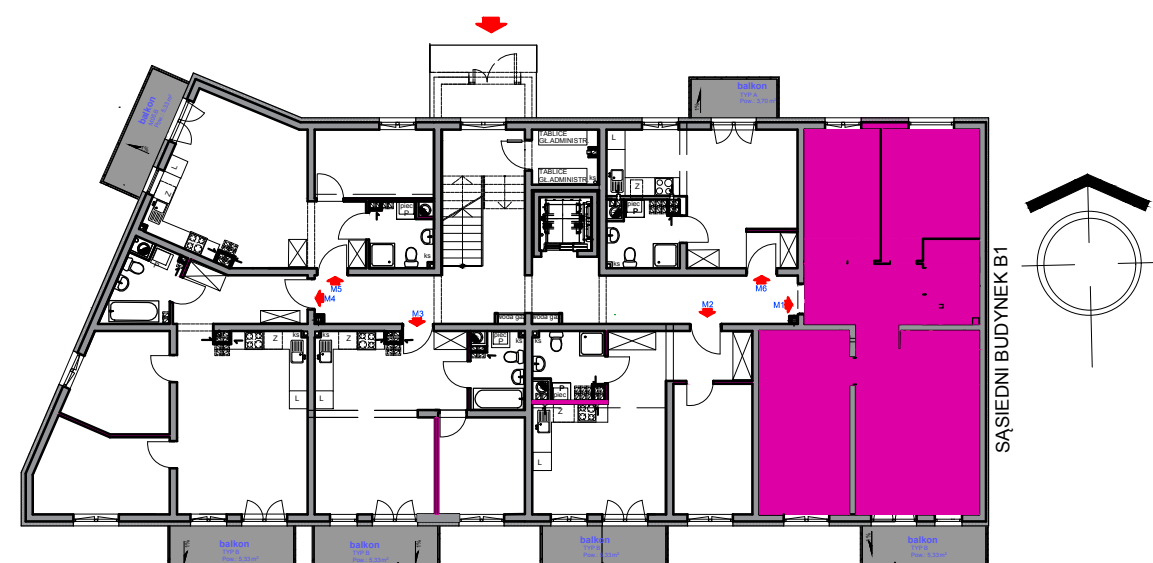


LUBIN, UL. KWIATOWA.
M.1 - 77.39 m²

BUDYNEK : B2
KONDYGNACJA: II PIĘTRO
LOKAL : M1



| BILANS POWIERZCHNI - M1 , 4 POKOJE | | |
|------------------------------------|-----------------|--------------------------------|
| Nr pom. | Pomieszczenie: | Powierzchnia (m ²) |
| 1 | korytarz | 7,72 m ² |
| 2 | pokój | 10,82 m ² |
| 3 | pokój | 12,32 m ² |
| 4 | łazienka | 4,35 m ² |
| 5 | pokój z aneksem | 24,35 m ² |
| 6 | pokój | 17,83 m ² |
| SUMA POWIERZCHNI: | | 77,39 m ² |
| BALKON TYP B | | 5,33 m ² |



SCHEMAT BUDYNKU B2-USYTUOWANIE LOKALU M1

RZUT ORIENTACYJNY - II PIĘTRO - LOKAL M1
skala 1:100

Moje M4 Sp. z o.o.,Sp.k.
Marcin Opanowicz
ul.Śląska 20, 59-300 Osiek
tel.500 197 533
e-mail: opanowicz@wp.pl

KARTA MA CHARAKTER INFORMACYJNY. POWIERZCHNIA MIESZKAŃ MOŻE ULEC NIEWIELKIEJ ZMIANIE PO REALIZACJI OBIEKTU.PRZEDSTAWIONE WIZUALIZACJE MAJĄ CHARAKTER POGLĄDOWY.