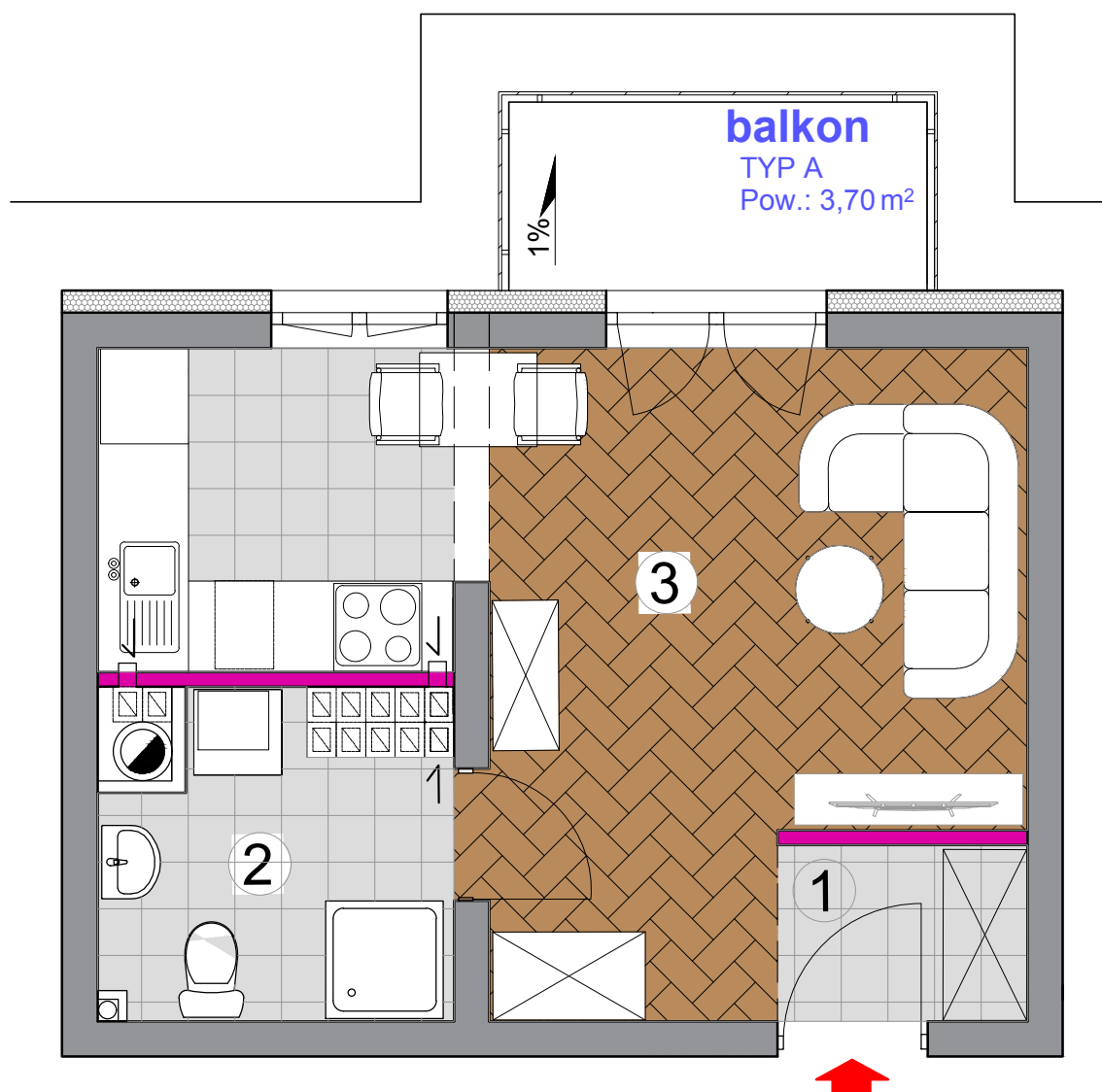


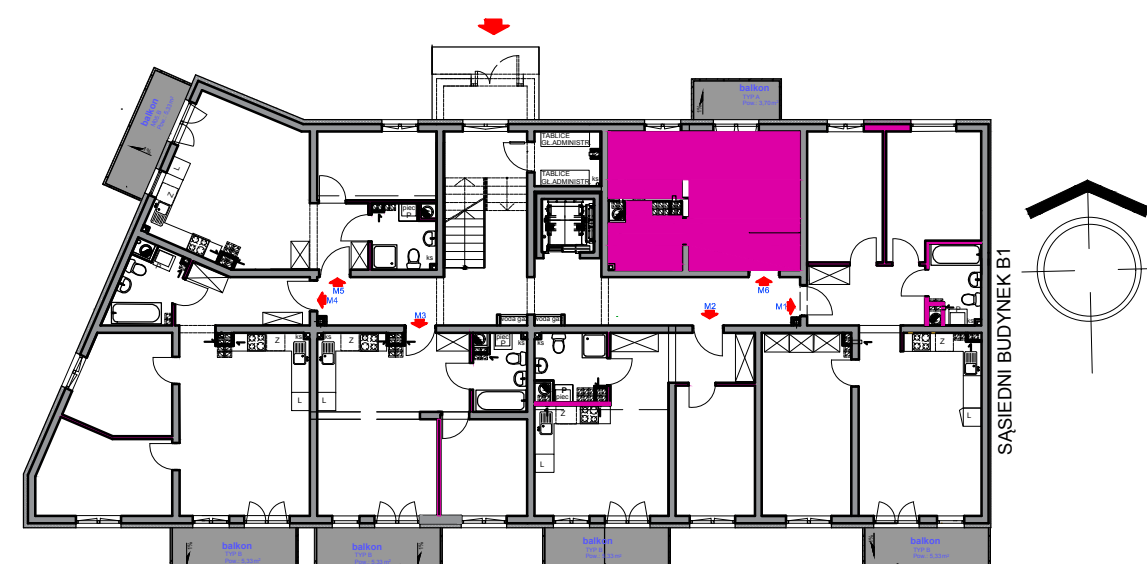
LUBIN, UL. KWIATOWA.
M.6 - 27.20 m²

BUDYNEK : B2
KONDYGNACJA: II PIĘTRO
LOKAL : M6



BILANS POWIERZCHNI - M6 , 1 POKÓJ

Nr pom.	Pomieszczenie:	Powierzchnia (m ²)
1	p.pokój	2,07 m ²
2	pokój z aneksem	20,33 m ²
3	łazienka	4,80 m ²
SUMA POWIERZCHNI:		27,20 m ²
BALKON TYP A		3,70 m ²



SCHEMAT BUDYNKU B2-USYTUOWANIE LOKALU M6

RZUT ORIENTACYJNY - II PIĘTRO - LOKAL M6
skala 1:50

Moje M4 Sp. z o.o.,Sp.k.

Marcin Opanowicz
ul.Śląska 20, 59-300 Osiek
tel.500 197 533
e-mail: opanowicz@wp.pl

KARTA MA CHARAKTER INFORMACYJNY. POWIERZCHNIA MIESZKAŃ MOŻE ULEC NIEWIELKIEJ ZMIANIE PO REALIZACJI OBIEKTU.PRZEDSTAWIONE WIZUALIZACJE MAJĄ CHARAKTER POGLĄDOWY.