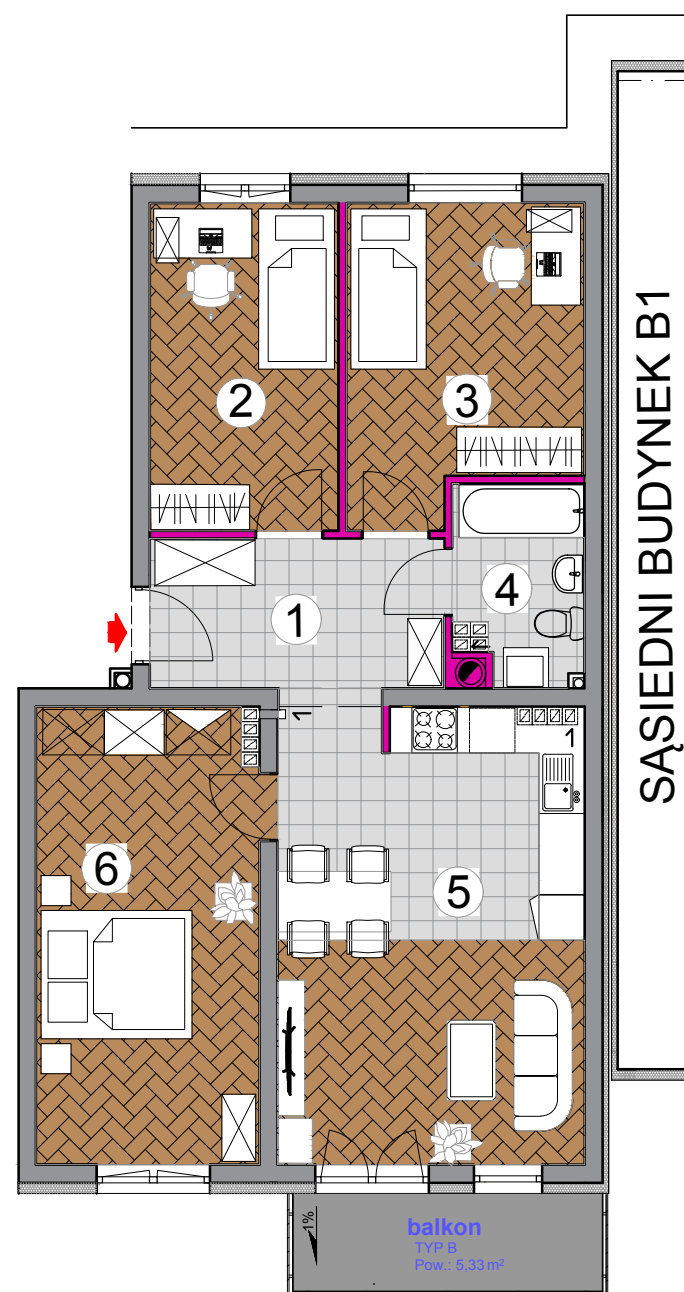
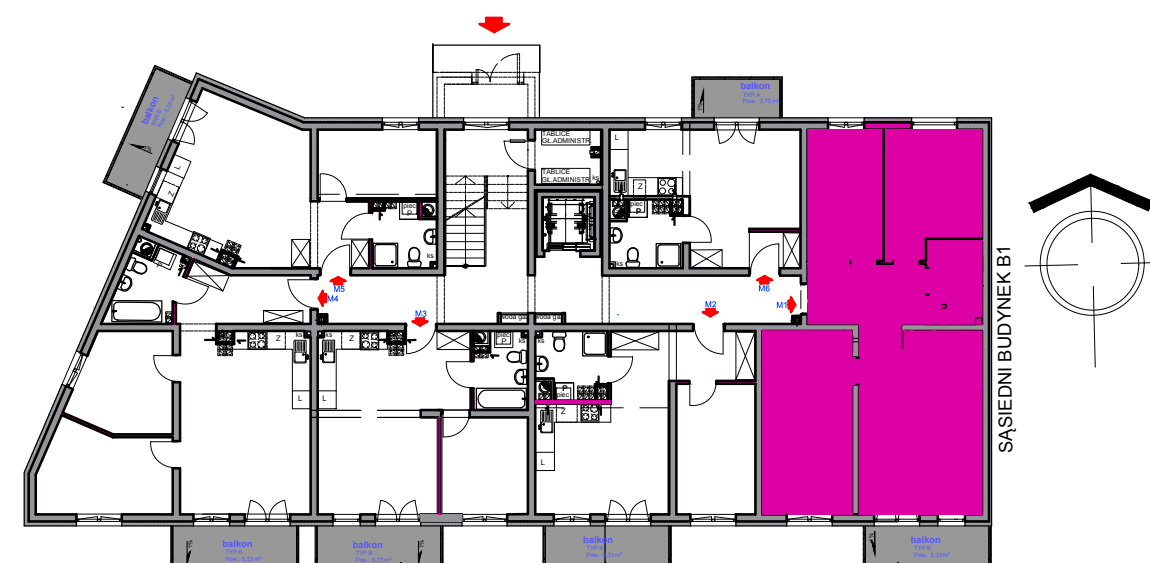


LUBIN, UL. KWIATOWA.
M.1 - 77.39 m²

BUDYNEK : B2
KONDYGNACJA: III PIĘTRO
LOKAL : M1



BILANS POWIERZCHNI - M1 , 4 POKOJE		
Nr pom.	Pomieszczenie:	Powierzchnia (m ²)
1	korytarz	7,72 m ²
2	pokój	10,82 m ²
3	pokój	12,32 m ²
4	łazienka	4,35 m ²
5	pokój z aneksem	24,35 m ²
6	pokój	17,83 m ²
SUMA POWIERZCHNI:		77,39 m ²
BALKON TYP B		5,33 m ²



SCHEMAT BUDYNKU B2-USYTUOWANIE LOKALU M1

RZUT ORIENTACYJNY - III PIĘTRO - LOKAL M1
skala 1:100

Moje M4 Sp. z o.o.,Sp.k.
Marcin Opanowicz
ul.Śląska 20, 59-300 Osiek
tel.500 197 533
e-mail: opanowicz@wp.pl

KARTA MA CHARAKTER INFORMACYJNY. POWIERZCHNIA MIESZKAŃ MOŻE ULEC NIEWIELKIEJ ZMIANIE PO REALIZACJI OBIEKTU.PRZEDSTAWIONE WIZUALIZACJE MAJĄ CHARAKTER POGLĄDOWY.